

## Über uns

Die HZBB bringt sich bei der Mitgestaltung und Verstärkung positiver Lebensbedingungen von Menschen durch Weiterentwicklung, gezielte Förderung und Realisierung von angemessenen Bildungs-, Beratungs- und Erziehungsangeboten ein und leistet somit sozialraum- und gemeinwesenorientierten Bildungsarbeit.

### Umschulung für

- Elektroniker/-in für Energie- und Gebäudetechnik
- Fahrzeuglackierer/-in
- Kaufmann/-frau für Büromanagement
- Kfz-Mechatroniker/-in Fachrichtung Pkw-Technik
- Maler/-in und Lackierer/-in
- Metallbauer Fachrichtung Konstruktionstechnik
- Gärtner/-in Fachrichtung Garten- und Landschaftsbau

### Schulsozialarbeit

### Praxislerngruppen (PLG)

### Berliner vertiefte Berufsorientierung (BVBO)

### Jugendberufshilfe

## Förderung

- **Aktivierungs- und Vermittlungsgutschein (AVGS)**

### Im Auftrag:



## Kontaktdaten

Helmut Ziegner Berufsbildung gGmbH  
Ausbildungszentrum Lichterfelde  
Jägerstraße 39a, 12209 Berlin  
Frau Hladik  
Tel: +49 30 773003 15  
Fax: +49 30 773003 30  
E-Mail: [hladik@hz-bb.de](mailto:hladik@hz-bb.de)

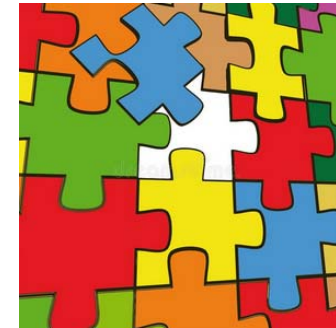
Helmut Ziegner Berufsbildung gGmbH  
Ausbildungszentrum Steglitz  
Frau Schendler  
Am Fichtenberg 17, 12165 Berlin  
Tel: +49 30 83202292  
Fax: +49 30 83227915  
E-Mail: [schendler@hz-bb.de](mailto:schendler@hz-bb.de)

---

[www.hz-bb.de](http://www.hz-bb.de)



**Mit guter Sprache und fachpraktischen Fertigkeiten in Arbeit**



*§ 45 Abs. 1 Satz 1 Nr. 1 SGB III  
Heranführung an den Ausbildungs- und Arbeitsmarkt sowie Feststellung, Verringerung oder Beseitigung von Vermittlungshemmnissen*

## Schwerpunkte dieser Aktivierungsmaßnahme:

- Sie erlangen berufsbezogene Sprachkenntnisse für den Wiedereinstieg oder den Einstieg in das Berufsleben
- schon Erlerntes wieder auffrischen und erweitern
- durch Praktika den zukünftigen Arbeitgeber von sich überzeugen
- Motivation durch arbeitsrelevante Grundfähigkeiten

## Des Weiteren werden Sie während der Teilnahme u.a.

- Ihre sprachlichen Grundfähigkeiten stabilisieren und erweitern
- Ihre individuelle Berufsplanung erhalten
- an von uns organisierten Betriebsbesichtigungen teilnehmen
- EDV-Kenntnisse erlangen bzw. festigen.



## Kurzübersicht zum Ablauf der Teilnahme:

Diese Aktivierungs- bzw. Eingliederungsmaßnahme ist in **5 Phasen** unterteilt:

**Phase 1** – Berufsorientierte Sprachvermittlung, Ziel- und Entwicklungsplan für die Zeit der Teilnahme erstellen (80 UE, Coaching 32 UE)

**Phase 2** – Kenntnisauffrischung und –vermittlung Berufskunde inklusiver praktischer Bereich (40 UE plus Coaching 16 UE)

**Phase 3** – Erstes Praktikum zur Eignung in dem gewählten Berufsfeld – 1 Woche

**Phase 4** – Aufarbeitung bzw. Auswertung des Praktikums – weitere Kenntnisvermittlung im fachpraktischen und theoretischen Bereich inklusive Bewerbungstraining (112 UE)

**Phase 5** – Praktikum zur finalen Integration in Arbeit 2 Wochen

**Die Gesamtteilnahme beinhaltet 200 Stunden Theorie/Fachpraxis und 120 Stunden Praktikum.**

## Es werden

- Erweiterungen des Wortschatzes in gewünschte bzw. empfehlenswerte Branchen und Berufe vorgenommen
- das Lesen und Verstehen von beruflich notwendigen Texten und Dokumenten geübt (Anweisungen, Belehrungen, Normen, technische und andere Fachtexte; ausgewählte „Verklausulierungen“)
- sprachliche Trainings von Kommunikations- (und Konflikt-) fähigkeit mit dem Schwerpunkt „Beruf“ (Team, Baustelle, Kunde etc.) und „Bewerbung“ durchgeführt
- IT-gestützte Kommunikation geübt und verbessert
- Lernmethodiken (insbesondere in Bezug auch fachliche Bildung) vermittelt.

## Wir verfahren nach dem Prinzip:

- vom Bekannten zum Unbekannten
- vom Nahen zum Fernen
- vom Leichten zum Schweren
- vom Einfachen zum Zusammengesetzten
- vom Konkreten zum Abstrakten
- vom Speziellen zum Allgemeinen

